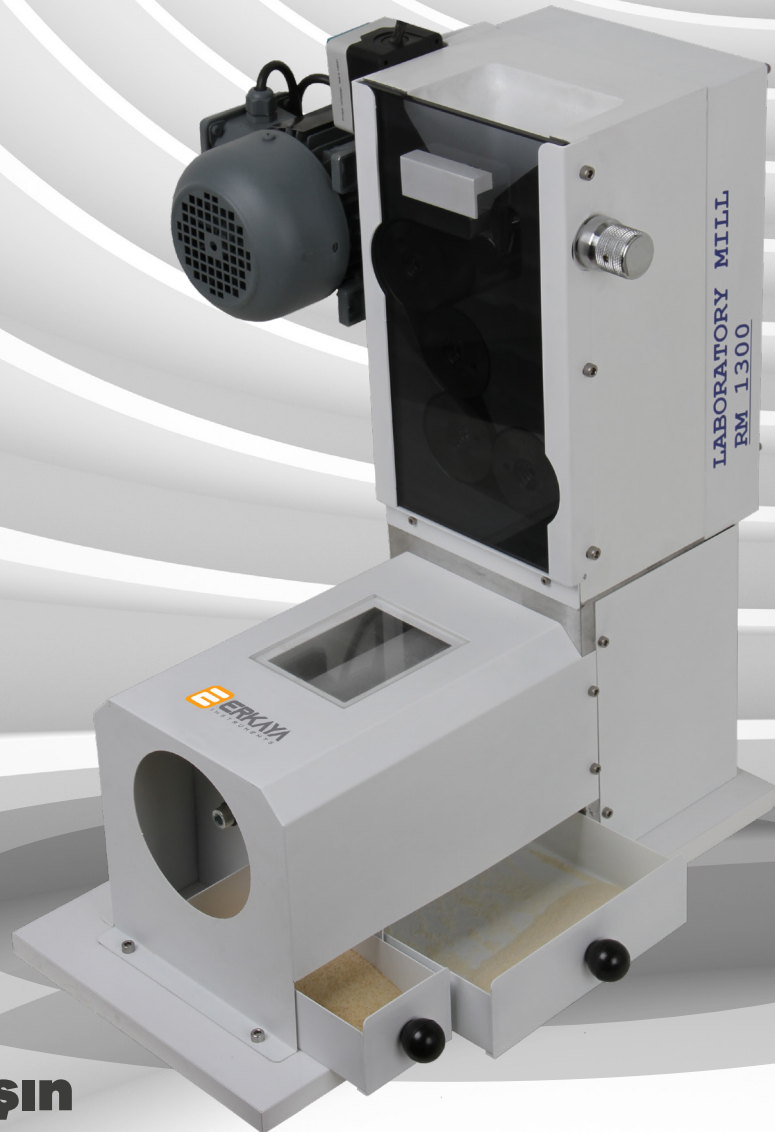




Valsli
Laboratuvar Deęirmeni
RM 1300



Alıřılmıřın
çok Ötesinde

Valsli Laboratuvar Değirmeni RM 1300

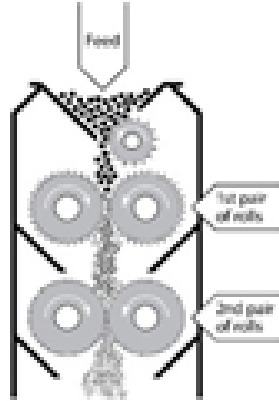
RM 1300, standart numuneler üretmek üzere tasarlanmış, valsli laboratuvar değirmenidir.

- CE Belgelidir.
- Buğday öğütüldükten sonra kepek ve unu ayırmak için özel dizayn edilmiş eleğe sahiptir.
- Kepek ve un için 2 farklı toplama haznesi vardır.
- Buğday rutubeti ve buğday çeşidine göre %55-70 aralığında randıman vermektedir.
- Buğday akış hızı ayarlanabilmektedir.
- Nemli buğdaylarda %16-17 rutubet oranına kadar öğütebilir.
- Öğütme işlemi cam panelden görülebilir.

Kullanım Alanları

Sedimentasyon Testi ve Hamur Test Cihazları için standart numuneler üretir

Diyagram



Teknik Özellikler

Güç Gereksinimleri	: 380 V - 50 Hz
Ses Seviyesi	: 69-75 dB
Kapasite	: 500 gr. ~ 5 dk
Verim %	: 55-70
Kül %	: 0,5-0,7
Boyutlar (EnxBoyxYükseklik)	: 50-55-70 cm
Net Ağırlık	: 53 kg